



Las 100 empresas más grandes en la crisis

Los ingresos operacionales de las 1.000 empresas más grandes fueron \$697 billones en 2020

FIRMAS DESTACADAS EN LA CRISIS DE SALUD

| | | |
|-----------------|-------------------|--|
| 1 ARTURO CALLE | 8 SURA | PARAMETROS DE EVALUACIÓN 1 Compromiso y responsabilidad social 2 Compra de material sanitario 3 Cuidado de sus trabajadores 4 Reducción de sueldos de cargos directivos |
| 2 grupo éxito | 9 MARIO HERNÁNDEZ | |
| 3 grupo nutresa | 10 DAVIVIENDA | |
| 4 BAVARIA | 11 GRUPO ARGOS | |
| 5 Bancolombia | 12 Postobón | |
| 6 Ecopetrol | 13 Alpina | |
| 7 Alquería | 14 CINE COLOMBIA | |

Fuente: Merco Gráfico: LR-GR

Arturo Calle y Crepes & Waffles, las más responsables durante la pandemia

viernes, 11 de junio de 2021

f t in GUARDAR

Merco destacó la labor de las compañías que hacen parte las más vendedoras del 2020 y las que más han protegido a sus empleados

Rubén Darío Ocampo Camargo

La décima edición del estudio de Merco, Responsabilidad y Gobierno Corporativo 2020, dio a conocer el top 10 de las empresas más responsables con la sociedad durante la pandemia del covid-19.

El primer puesto del ranking lo ocupó la Comercializadora Arturo Calle, seguida por Crepes & Waffles, Grupo Éxito, Grupo Nutresa, Bavaria, Bancolombia, Ecopetrol, Sura, Mario Hernández, Davivienda, Grupo Argos, Postobón, Alpina, Alquería y Cine Colombia.

Para posicionar a cada una de estas organizaciones, Merco evaluó las principales iniciativas y acciones desarrolladas por estas empresas en medio de la crisis; entre las cuales destacó aspectos como el cuidado de los trabajadores, la compra de material sanitario, reducción de sueldos de cargos directivos, entre otros.

“Nunca perdimos nuestros valores como empresa”, dijo el gerente de Arturo Calle, Carlos Arturo Calle, frente a la lista que destaca que, firmas que hacen parte del top 20 de las más vendedoras de 2020, como Éxito, Nutresa y Ecopetrol, aumentaron sus inversiones en planes de cara a la comunidad.

LR MAS

Agregue a sus temas de interés

LR MAS

Agregue a sus temas de interés

- 100 empresas
- Responsabilidad Social Empresarial
- #Pandemia2020
- Bancolombia
- Crepes & Waffles
- Merco

Administre sus temas

| | | |
|--------------------|-------------------|--|
| 1 ARTURO CALLE | 8 SURA | PARAMETROS DE EVALUACIÓN 1 Compromiso y responsabilidad social 2 Compra de material sanitario 3 Cuidado de sus trabajadores 4 Reducción de sueldos de cargos directivos |
| 2 CREPES & WAFFLES | 9 MARIO HERNÁNDEZ | |
| 3 grupo éxito | 10 DAVIVIENDA | |
| 4 Grupo nutresa | 11 GRUPO ARGOS | |
| 5 BAVARIA | 12 Postobón | |
| 6 Bancolombia | 13 Alpina | |
| 7 ecopETROL | 14 Alquería | |
| | 15 CINE COLOMBIA | |

Fuente: Merco Gráfico: LR-GR

De otro lado, el estudio dejó ver que empresas como Grupo Argos, Grupo Manueta, Banco Caja Social, Coca-Cola Femsa, Mario Hernández, Cerrejón, Claro, Netflix, Unilever Andina, Amazon, 3M, Isagen, Fundación Valle del Lili, Grupo Orbis, Itaú, entraron al listado de las 100 empresas responsables durante el año pasado, luego de no aparecer en esa clasificación durante 2019.

“Es de destacar el esfuerzo que han realizado todas las empresas en un año que estuvo especialmente marcado por la pandemia, y por eso en esta edición, las diferentes audiencias reconocen ese gran esfuerzo de las compañías de cara a los retos marcados por la emergencia sanitaria” aseguró Catalina Londoño la directora de Merco para Colombia.

En cuanto a la metodología, un comité con directivos de empresas con facturación superior a US\$30 millones eligió al ranking provisional de más de 500 compañías y las 10 más responsables a excepción de la propia.

“El mejoramiento de la valoración del compromiso social de las compañías por parte de todos los stakeholders consultados, desde los trabajadores y población general, hasta los públicos más informados como lo son las ONG, directivos y expertos en RSE, indica la puesta en valor de las empresas en Colombia como agentes sociales durante la pandemia”, dijo Enrique Mañas, director técnico de Merco.

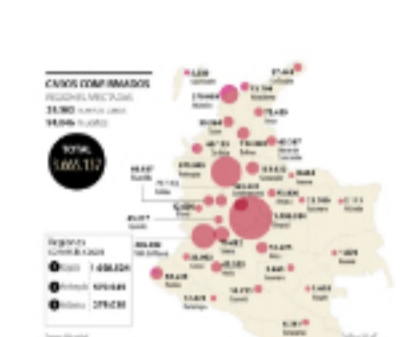
f t in GUARDAR

NOTICIAS DE SU INTERÉS



BOLSAS
Cotización del dólar cerró en promedio \$3.589,91, después de ganar \$1,5 a la TRM

TRANSPORTE
¿Cómo certificar y cambiarle la placa a carros de modelos clásicos o antiguos en Colombia?



SALUD
En las últimas 24 horas, el país registró el mayor número de muertes por covid-19



SALUD
Ministro de Hacienda, José Manuel Restrepo, anunció que dio positivo para covid-19

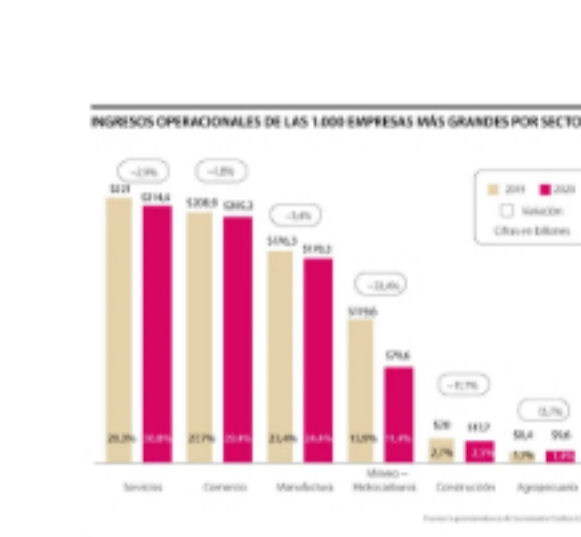
ALEMANIA
Volkswagen recibirá US\$351 millones en acuerdo por "dieselgate" con exejecutivos

CHINA
El comercio internacional de China crece casi 30% en mayo, según las aduanas del país

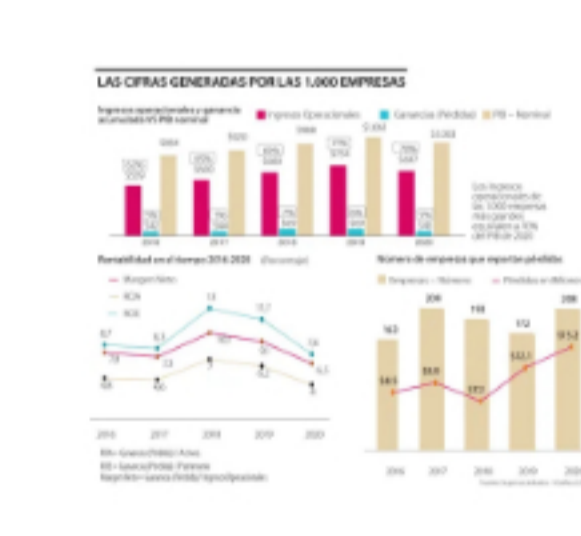
TENDENCIAS

- INDUSTRIA**
Arturo Calle y Crepes & Waffles, las más responsables durante la pandemia
- ANALISTAS**
¿Algo muy grave va a suceder con la inflación?
- INDUSTRIA**
Grupo Ecopetrol, EPM y Terpel son las líderes entre las empresas con más ventas en 2020
- PERÚ**
Perú señala que el resurgimiento de la izquierda se extenderá por América Latina
- EDUCACIÓN**
"Esperamos tener tres nuevos pregrados y cinco posgrados, incluido un doctorado"
- INDUSTRIA**
"Hay una problemática de sobrecostos por la mercancía que está represada en puertos"

MÁS DE LAS 100 EMPRESAS MÁS GRANDES EN LA CRISIS



INDUSTRIA | 11/06/2021
Agro, el único sector del país con un alza en la facturación del año pasado
De acuerdo con el último informe del Dane, este creció 3,3% en el primer trimestre de 2021 y se mantiene en valoración positiva

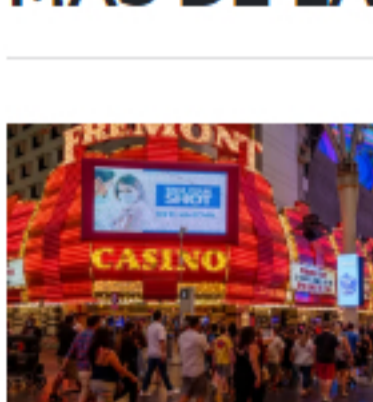


INDUSTRIA | 11/06/2021
En la crisis, los ingresos de las 1.000 empresas más grandes cayeron 7,6%
Las 1.000 empresas reportadas en la supersociedades totalizaron \$697 billones durante 2020, lo que representa 7,6% menos de las cifras registradas en 2019

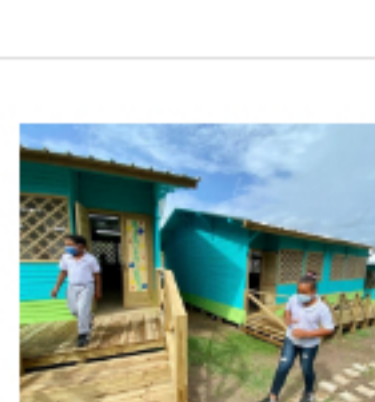
INDUSTRIA | 11/06/2021
Grupo Ecopetrol, EPM y Terpel son las líderes entre las empresas con más ventas en 2020
Las empresas de comercio y de salud aumentaron sus ingresos operacionales y posiciones en el ranking de la Supersociedades

MÁS LAS 100 EMPRESAS MÁS GRANDES EN LA CRISIS

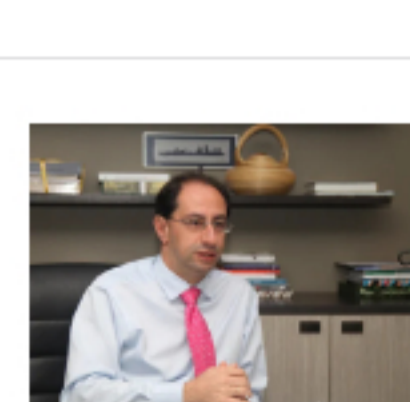
MÁS DE LA REPÚBLICA



BOLSAS
Los boomers son el grupo más importante para el mercado, según Westwood Holdings



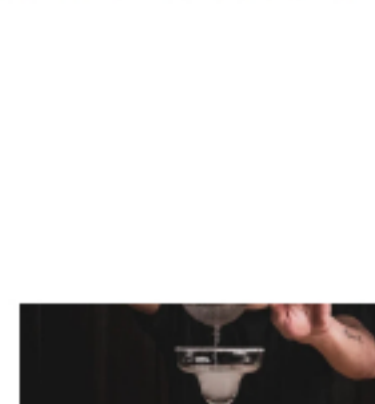
EDUCACIÓN
Mineducación hizo entrega de primeras aulas educativas temporales en Providencia



BOLSAS
Minhacienda subastó Tributos de Tesorería TES de Corto Plazo por \$263.000 millones



HACIENDA
Enrique Peñalosa anuncia que será candidato en las elecciones presidenciales de 2022



GASTRONOMÍA
Cocteles de autor y personalizados propone 'La Caleta', nuevo bar en barrio Chapinero



AMBIENTE
Arcos Dorados redujo 1.468 toneladas de plástico de un sólo uso en sus restaurantes

f t in

TODAS LAS SECCIONES

- Agronegocios
- Asuntos Legales
- Consumo
- Especiales
- Finanzas Personales
- Infraestructura
- Obituarios
- Responsabilidad Social
- Videos
- Alta Gerencia
- Caja Fuerte
- Economía
- Eventos
- Globoeconomía
- Inside
- Ocio
- Salud Ejecutiva

MANTÉNGASE CONECTADO

- Contáctenos
- Aviso de privacidad
- Términos y Condiciones
- Política de Tratamiento de Información
- Política de Cookies
- Superintendencia de Industria y Comercio
- Análisis
- Comunidad
- Empresarial
- Empresas
- Finanzas
- Indicadores
- Internet Economy
- Podcast
- Sociales



© 2021, Editorial La República S.A.S. Todos los derechos reservados.
Cr. 13a 37-32, Bogotá (+57) 1 4227600

SUSCRÍBASE

PORTALES ALIADOS:

- asuntoslegales.com.co
- agronegocios.co
- firmasdeabogados.com
- bolsaencolombia.com
- colombiapotenciaenergetica.com
- canalrcn.com
- rcnradio.com

Organización Ardila Lülle - oal.com.co