



## TENDENCIAS

**1 AMBIENTE**  
El fenómeno de El Niño del segundo semestre podría ser el más fuerte de la historia

**2 BANCOS**  
Coopcentral, Banco Agrario y Pichincha tienen las tasas más bajas de crédito de libranza

**3 ENERGÍA**  
Andrés Bernal se une a junta directiva de EPM por designación del alcalde de Medellín

**4 BOLSAS**  
El dólar cerró al alza por la expectativa de los resultados de las minutas de la FED

**5 BOLSAS**  
La acción de **Ecopetrol** cae 1,46%, en medio de la ausencia temporal de Ricardo Roa

**6 ENERGÍA**  
Palma insiste en la posibilidad de integración energética vertical a través de **Ecopetrol**

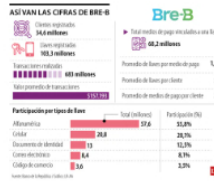
## MÁS DE FINANZAS



TECNOLOGÍA | 06/04/2026

### “Expansión de Puntored la enfocamos hacia México y así crecer en la red de acceso”

Andrés Albán, CEO de la compañía, destacó el impulso a la inclusión financiera a través de su red de corresponsales y las expectativas de crecimiento en 2026



BANCOS | 06/04/2026

### Sistema Bre-B del Emisor superó las 100 millones de claves en seis meses de operación

Un informe del Banco de la República señaló que, en promedio, hay tres claves por cada cliente, lo que se traduce como una mayor integración del sistema en la vida financiera cotidiana



BANCOS | 06/04/2026

### Bbva anunció una inversión por \$300.000 millones en IA en marco de los 30 años del banco

Grupo Bbva realizó una alianza con OpenAI para acelerar la adopción de inteligencia artificial como un nuevo modelo en el banco

MÁS FINANZAS >

## MÁS DE LA REPÚBLICA



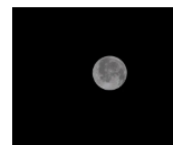
BRASIL

Constellation Oil Services Holding prevé que guerra impulse perforación petrolífera



AGRO

Bahamón defendió el modelo cafetero y destacó que el sector mueve \$22 billones



CULTURA

Tripulación de Artemis alcanza la Luna y se acerca al récord de distancia de la Tierra



BOLSAS

El oro baja mientras el plazo de Donald Trump para Irán mantiene a los mercados en vilo



LEGISLACIÓN

El gobernador Rendón solicitó la nulidad a suspensión de órdenes de captura contra criminales



AMBIENTE

La Fazenda y EPM, empresas que han implementado sistemas de autogeneración de energía



© 2026, Editorial La República S.A.S. Todos los derechos reservados.  
Cr. 13a 37-32, Bogotá (+57) 1 4227600

### TODAS LAS SECCIONES

- Agronegocios
- Asuntos Legales
- Consumo
- Empresas
- Finanzas
- Indicadores
- Alta Gerencia
- Caja Fuerte
- Directorio
- Empresarial
- Especiales
- Finanzas Personales
- Infraestructura
- Análisis
- Comunidad
- Empresarial
- Economía
- Eventos
- Globoeconomía
- Inside

### MANTÉNGASE CONECTADO

- Mesa de Generación de Contenidos
- Nuestros Productos
- Contáctenos
- Aviso de privacidad
- Términos y Condiciones
- Política de Tratamiento de Información
- Política de Cookies
- Superintendencia de Industria y Comercio



Internet Economy	Obituarios	Ocio
Podcast	Responsabilidad	Salud Ejecutiva
	Social	
Sociales	Videos	

---

**PORTALES ALIADOS:**

[asuntoslegales.com.co](http://asuntoslegales.com.co) [agronegocios.co](http://agronegocios.co) [empresas.larepublica.co](http://empresas.larepublica.co) [firmasdeabogados.com](http://firmasdeabogados.com) [bolsaencolombia.com](http://bolsaencolombia.com) [casosdeexitoabogados.com](http://casosdeexitoabogados.com)  
[carnavalindustrialcultural.com](http://carnavalindustrialcultural.com) [canalrcn.com](http://canalrcn.com) [rcnradio.com](http://rcnradio.com) [noticiasrcn.com](http://noticiasrcn.com) [lafm.com.co](http://lafm.com.co) [alerta.com.co](http://alerta.com.co) [deportesrcn.com](http://deportesrcn.com)

**Organización Ardila  
Lülle - oal.com.co**